

Le **diagramme objet – interaction** est une **représentation schématique** qui permet de faire l'**inventaire des interactions** dans lesquelles est engagé un **objet d'étude**.

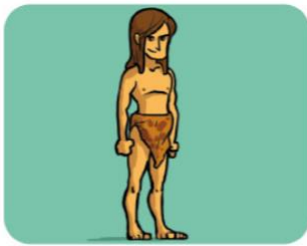
Enoncé :

Tarzan se déplace en se balançant au bout d'une liane.

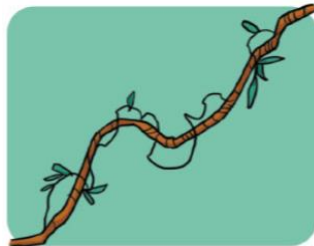
Représenter le diagramme objet-interaction dans lequel est engagé Tarzan



1. Faire l'inventaire des objets en interaction dans la situation



Tarzan



La liane



La Terre



L'air

Les objets à prendre en compte sont donc : **Tarzan**, **La liane**, **La Terre** et **L'air**.

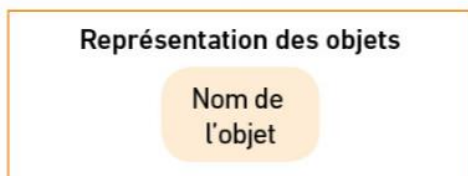
L'objet d'étude est **Tarzan**.

- **Tarzan** se tient accroché à la **liane**
- **Tarzan** est en interaction avec la **Terre**
- **Tarzan** est en interaction avec **l'air**

Méthode

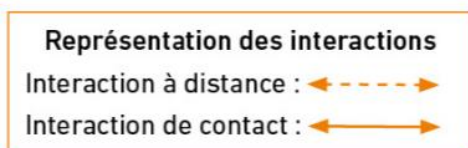
Identifier l'objet d'étude puis les objets qui peuvent être en interaction avec lui.

2. Modéliser chaque interaction



Méthode

Modéliser chaque objet par une figure géométrique (ovale, cercle etc.) dans laquelle est inscrit son nom.



Méthode

On représente chaque interaction entre deux objets par une double flèche placée entre eux.

L'interaction entre **Tarzan** et la **liane** est une interaction **de contact**

L'interaction entre **Tarzan** et la **Terre** est une interaction **à distance**

L'interaction entre **Tarzan** et **l'air** est une interaction **de contact**

