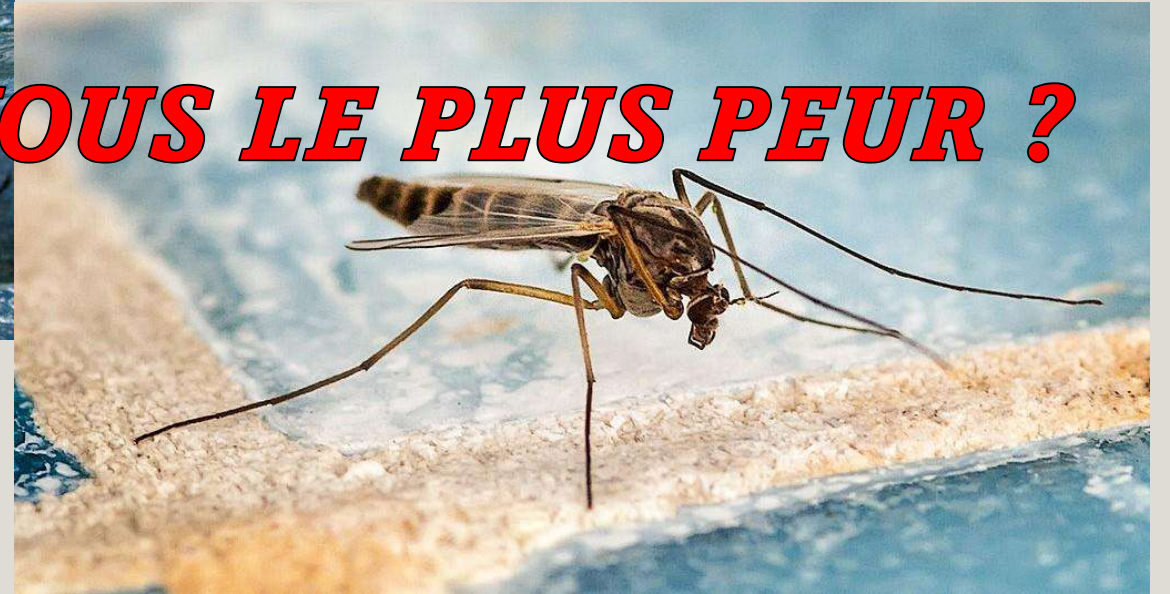




***DE QUOI AVEZ-VOUS LE PLUS PEUR ?***





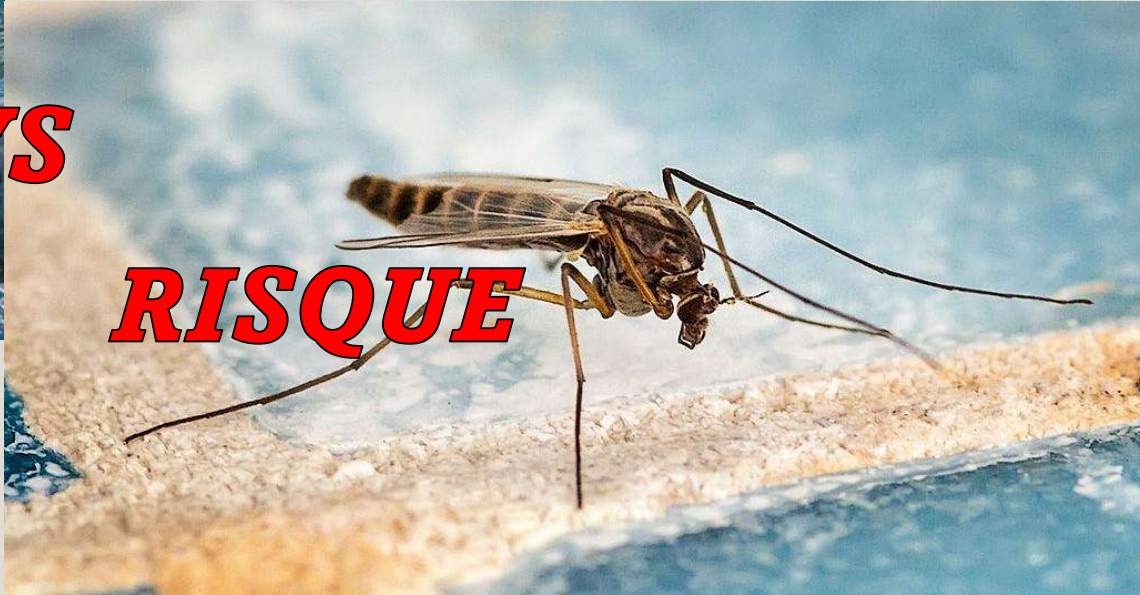
***QUI EST LE PLUS MORTEL ?***





***DANGER***

***VS***



***RISQUE***

# Le moustique tue 80 000 fois plus que le requin

NOMBRE DE DÉCÈS HUMAINS PAR AN



Moussiques  
800 000



Consulter  
le journal



ACTUALITÉS ▾

ÉCONOMIE ▾

VIDÉOS ▾

OPINIONS ▾

CULTURE ▾

M LE MAG ▾

SERVICES ▾



PLANÈTE

Partage



## Le moustique tue 80 000 fois plus que le requin

Entretien. Le chercheur océanographique Robert Calcagno rappelle que ce grand poisson n'est responsable que de dix morts dans le monde par an.

Propos recueillis par Martine Valo

Publié le 08 juillet 2013 à 15h58 - Mis à jour le 09 juillet 2013 à 18h20 · Lecture 3 min.

# DANGER VS. RISQUE



## LE DANGER

c'est ce qui peut causer  
un dommage



quand un piéton traverse une route,  
les voitures représentent un danger

## LE RISQUE

c'est la probabilité  
d'effets nocifs liés à une  
exposition



lors de la traversée  
d'une autoroute, le risque  
d'accident est **élevé**

lors de la traversée  
d'une route de campagne,  
le risque d'accident est  
**faible**

# LE DANGER

au niveau alimentaire  
peut être ...



**physique**

Ex. : des arêtes dans les  
produits à base de poisson



**biologique**

Ex. : des bactéries, virus ou  
parasites nuisibles



**chimique**

Ex. : mercure dans le pois-  
son ou acrylamide dans les  
féculents

# LE RISQUE

est déterminé par  
l'exposition ...



quelle ampleur ?

quelle durée ?

quelle fréquence ?

... à un danger

# UN DANGER N'EST PAS TOUJOURS UN RISQUE POUR L'HOMME

Le danger représente la capacité intrinsèque d'un produit, d'une substance ou d'un objet à provoquer des effets néfastes. Le risque en indique la capacité à provoquer des effets néfastes en fonction de l'exposition.



## DANGER ÉLEVÉ

Le danger que représente une falaise non protégée est élevé.



## RISQUE MINIMISÉ

Le risque de tomber d'une falaise protégée d'une barrière est faible.



Danger élevé + Protection adaptée = Risque minime